



Decoupage con servilletas

Découpage avec serviettes

Decoupage with napkins



DÉCOUPAGE SERVILLETAS

33 x 33 cm 20u 1 1

TONOS VERDES



120134



120370



120405



120406



120474



120482



120491



120501



120505



120560



120632



120667



120668



120677



120681



120712



120798



120800



120801



120808



120815



120824



120849



120994



121019



121025



121033



121035



121039



121047



121049



121050



121053

TONOS AMARILLOS Y NARANJAS



120446



120472



120564



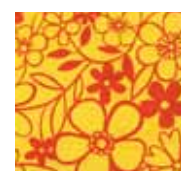
120675



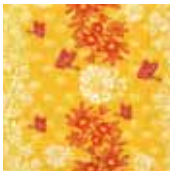
120680



120685



120694



120791



120793



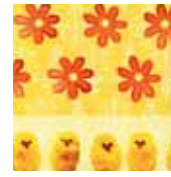
120794



120795



120810



120812



120819



120842



120844



120850



120937



121032



121041



121045



120375



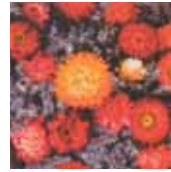
120384



120386



120517



120531



120562



120846



121012

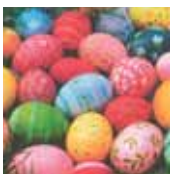


121040



121059

TONOS ROSAS Y ROJOS



120371



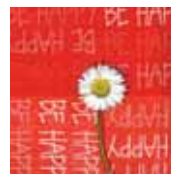
120418



120468



120494



120608



120682



120686



120700



120710



120796



120806



120814



120816



120826



120870



120882



120968



120992



120995

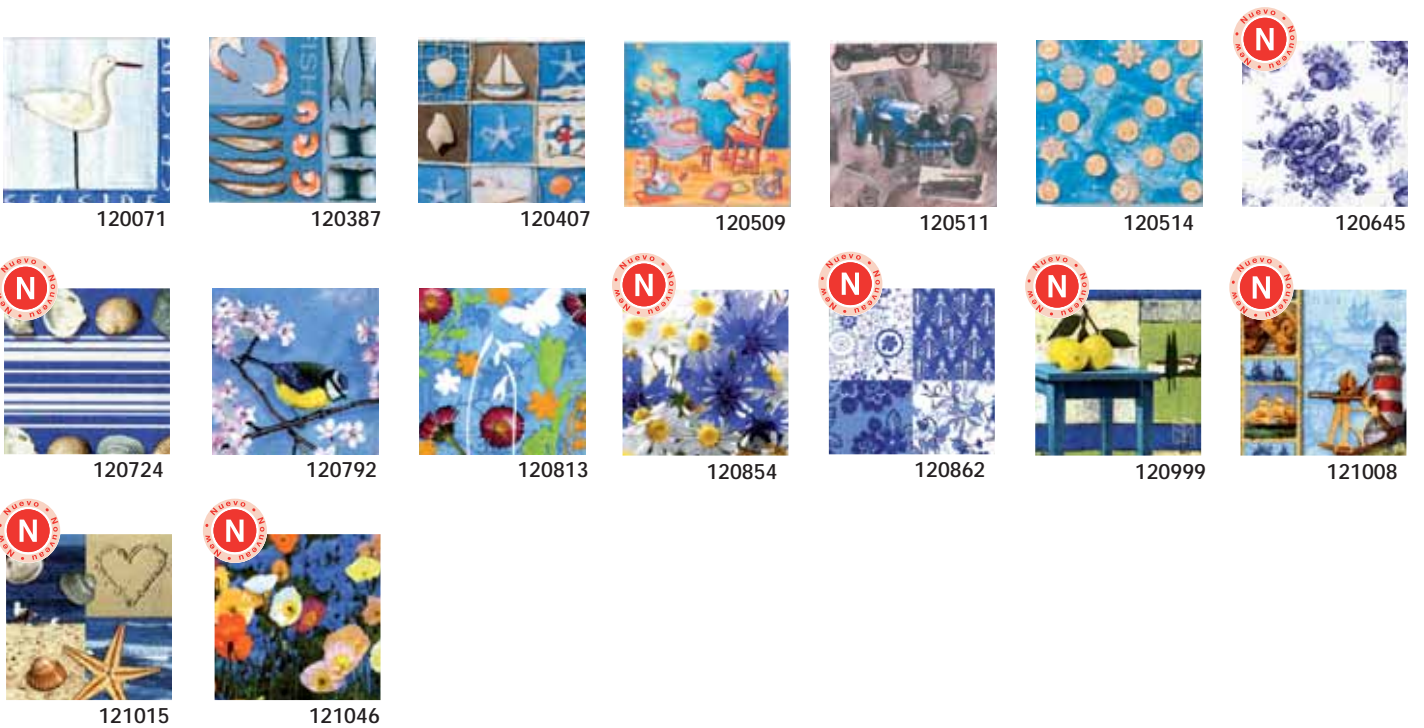


121006

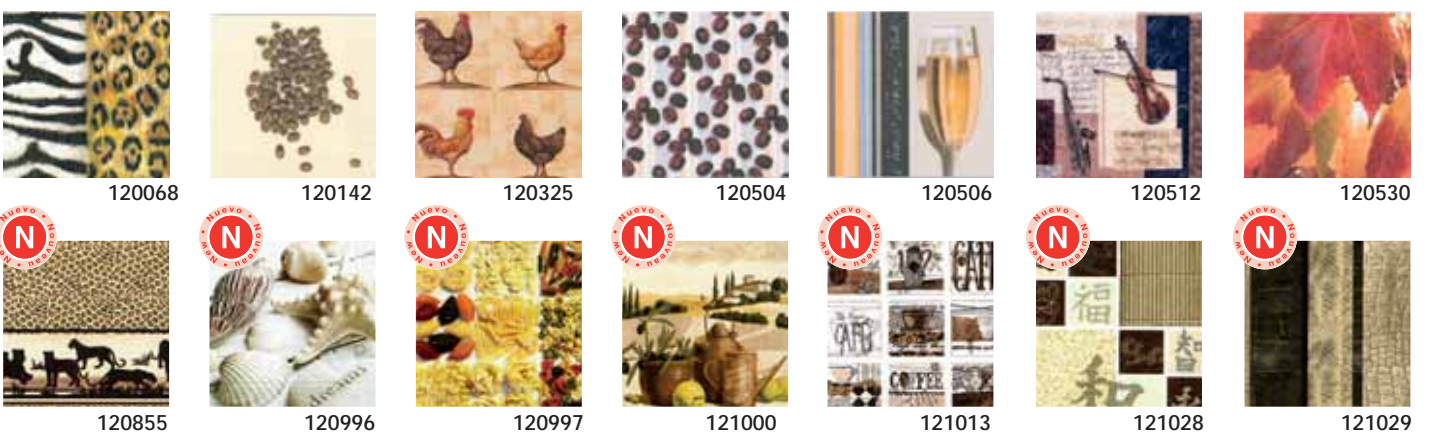
TONOS LILAS



TONOS AZULES



TONOS MARRONES Y NEGROS



DÉCOUPAGE SERVILLETAS



121034



120502



120879



120912



121016



121027



121031



121052



121058



128210

SERVILLETAS NAVIDAD



160040



160051



160083



160106



160126



160165



160172



160195



160266



160278



160280



160425



160427



160434



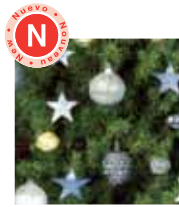
160439



160453



160492



160517



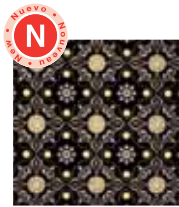
160518



160520



160526



160532



160533



160538



160544



EXPOSITOR GAMA SERVILLETAS

REF. 87102 (sólo contenido)
72 modelos surtidos:6u. x modelo



REF. EXP100-87102 EXPOSITOR VACÍO



ARTE-POX

Arte-pox es cola y barniz en un solo producto, totalmente transparente una vez seco. Formulado a base de agua. Especialmente indicada para superficies porosas: madera, papel maché, cartón, cerámica, terracota...
Aplicación: Cortar el motivo deseado y separar la capa superior de la servilleta.
Aplicar arte-pox sobre la superficie donde se pegará la servilleta con un pincel sintético suave y pegar el motivo encima de la pieza a decorar. Aplicar una segunda capa de arte-pox a modo de barniz.
Utilizar agua para diluir el producto, así como para la limpieza de los utensilios.



Instrucciones disponibles en español, francés e inglés

Explications disponibles en espagnol, français et anglais

Instructions available in Spanish, French and English

REF 702 250ml 1 12

Arte-pox, colle et vernis dans un seul produit, tout à fait transparent une fois sec. Formulé à base d'eau. Spécialement indiqué pour surfaces poreuses: bois, papier maché, carton, céramique, terre cuite...
Utilisation: Couper le motif souhaité et séparer la couche supérieure de la serviette. Mettre Arte-Pox sur la surface où la serviette sera collée avec un pinceau synthétique suave à décorer. Appliquer une seconde couche de Arte-Pox comme un vernis. Utiliser de l'eau pour diluer le produit, ainsi que pour le nettoyage des outils.

Art-pox contains glue and varnish, water based, for napkin technique. completely transparent once dry.
 Instructions: separate the top part of napkin. Cover complete surface with art-pox where napkin will be applied.
 Apply Art-Pox on top.
 Art-pox can be applied in all porous surfaces such as: terracotta, pottery, wood, paper mache, etc. Stir well before using.
 Use water to dilute product and clean paintbrushes.

SUPER-POX

Super-pox es un adhesivo resistente al fuego. Indicado para aplicar sobre materiales no porosos, como velas, cristal, metal. Formulado a base de agua, es especial para la técnica de la servilleta sobre éstos materiales.
Aplicación: Cortar el motivo deseado y separar la capa superior de la servilleta. Cubrir la parte de la pieza donde se aplicará la servilleta con super-pox. Poner el motivo sobre la pieza a decorar y aplicar una capa de super-pox con un pincel sintético suave por encima del motivo. Dejar secar 12 h.
Mezclar correctamente el producto antes de usar.
Utilizar agua para diluir el producto, así como para la limpieza de los utensilios.



Instrucciones disponibles en español, francés e inglés

Explications disponibles en espagnol, français et anglais

Instructions available in Spanish, French and English

REF 705 250ml 1 12

Super-pox est une colle résistance au feu, indiqué pour utiliser sur des matériaux non poreux comme bougies, cristal, métal. Formulé à base d'eau, il est spécial pour la technique de la serviette sur ces matériaux.
Indication: Couper le motif souhaité et séparer la couche supérieure de la serviette. Couvrir la surface de la pièce où on utilisera la serviette avec Super-Pox.
Mettre le motif sur la pièce à décorer et appliquer une couche de Super-Pox avec un un pinceau synthétique suave par dessus le motif. Laisser sécher 12h.
Mélanger correctement le produit avant son utilisation. Utiliser de l'eau pour diluer le produit, ainsi comme pour le nettoyage des outils.

Super-pox is a fire resistant glue, water based for the napkin technique.
 Instructions: Separate top part of napkin. Place the decorating element on object. Apply super-pox on top. Leave to dry 12h.
 Super-pox is usable in other surfaces such as: glass, metallic buttons, etc.
 Stir well before using. Use water to dilute product and clean paintbrushes.

DISPLAY • PRÉSENTOIR • DISPLAY UNIT

